



**Em campo
por amor
à terra.**

www.valorfito.com

Sistema Integrado de Gestão de Embalagens e Resíduos em Agricultura

Em campo por amor à terra.



Valorfito é responsável pela gestão de:



Resíduos de
embalagens de
Uso Profissional
de:



**Produtos
Fitofarmacêuticos**

Sementes

Biocidas

Que embalagens estão abrangidas?

FAZEM PARTE DO SISTEMA VALORFITO:

- Embalagens primárias: as que estão em contacto directo com o produto;
- Todos os materiais de embalagem: incluindo os sacos de papel (ex: Enxofre);
- Embalagens de todas as capacidades;

Porquê devolver as embalagens?



ESTES RESÍDUOS
DE EMBALAGENS
SÃO
**RESÍDUOS
PERIGOSOS***

Não queimar

- Contaminação com CO₂
- Libertação de gases tóxicos

Não enterrar

- Contaminação do solo e das águas subterrâneas

Não deitar no
lixo

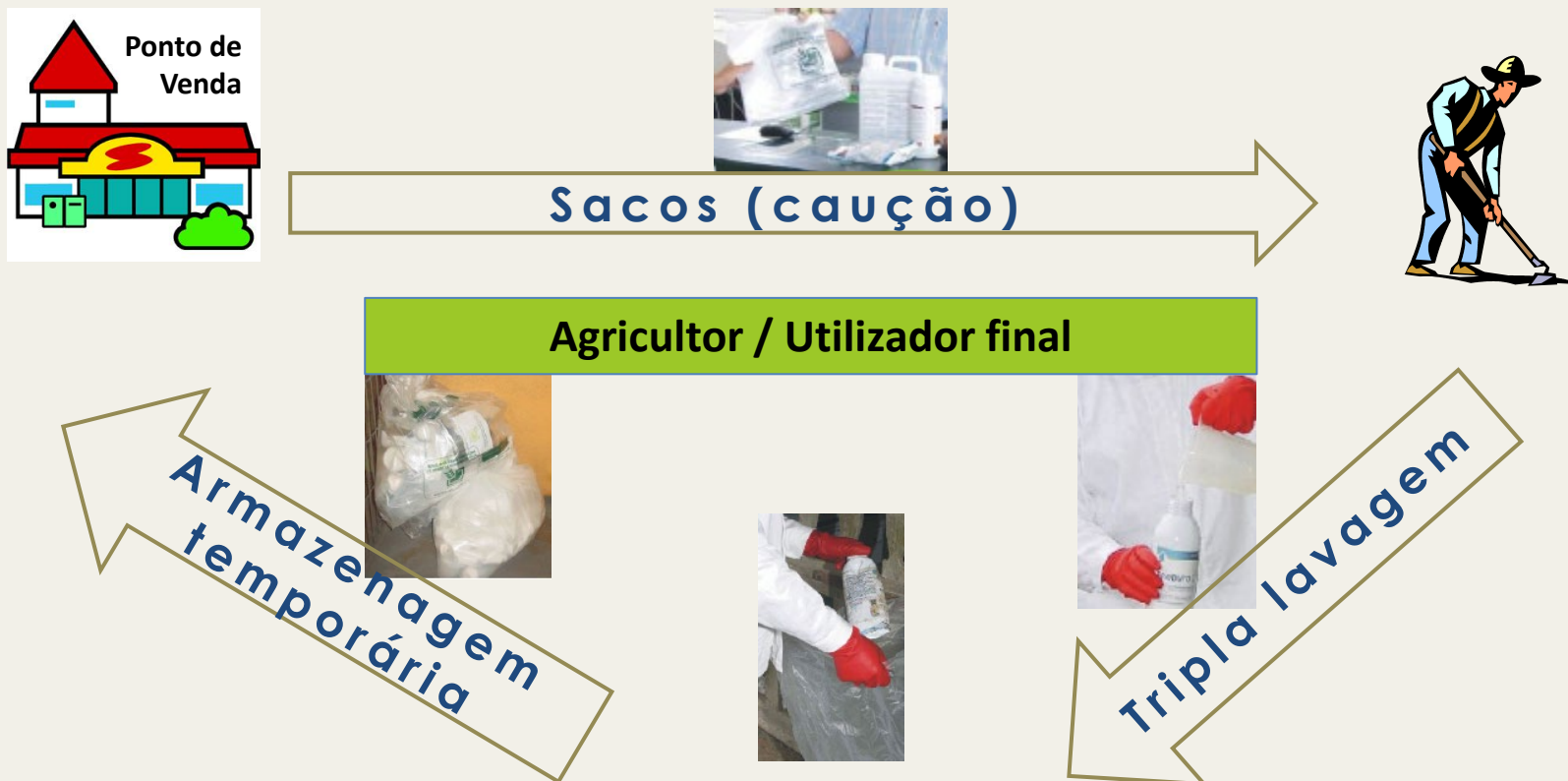
- Lixo doméstico > contaminação dos aterros
- Ecoponto: contaminação das embalagens não perigosas.

**NÃO
QUEIMAR
OS SACOS
DE ENXOFRE**

Excepto embalagens de sementes

Como funciona

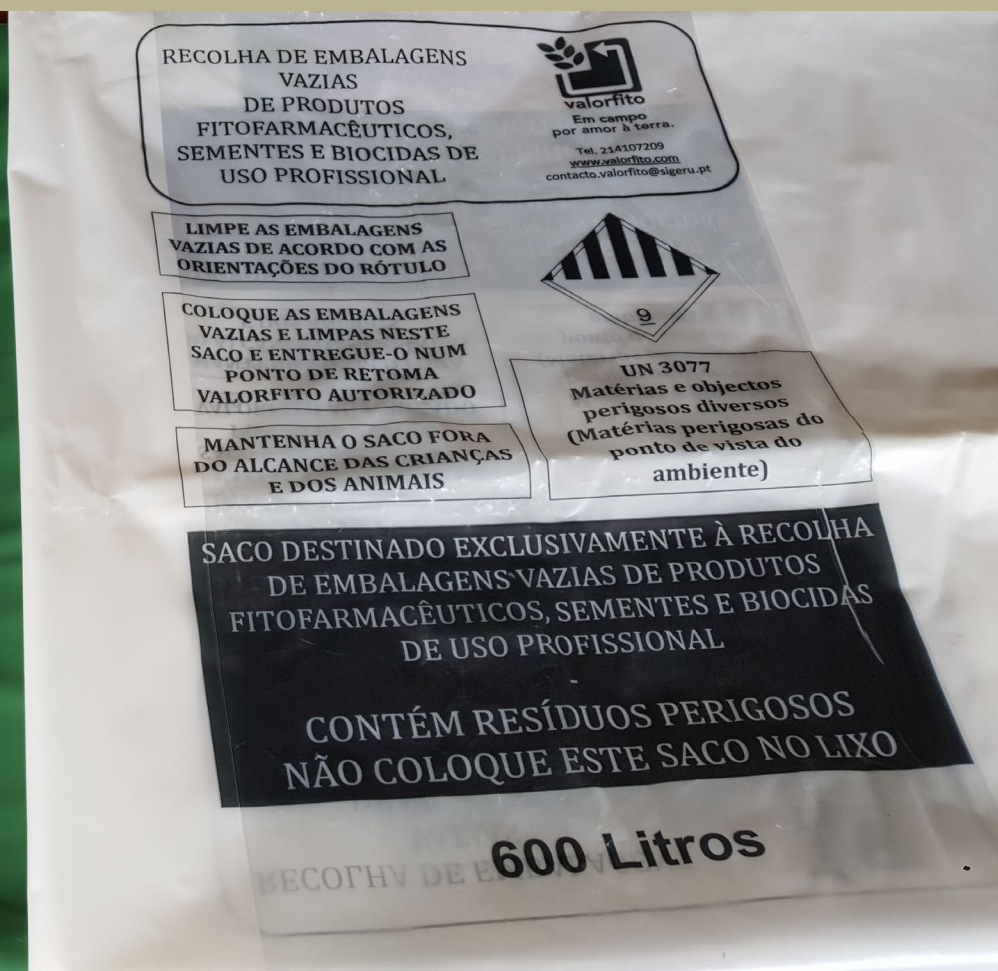
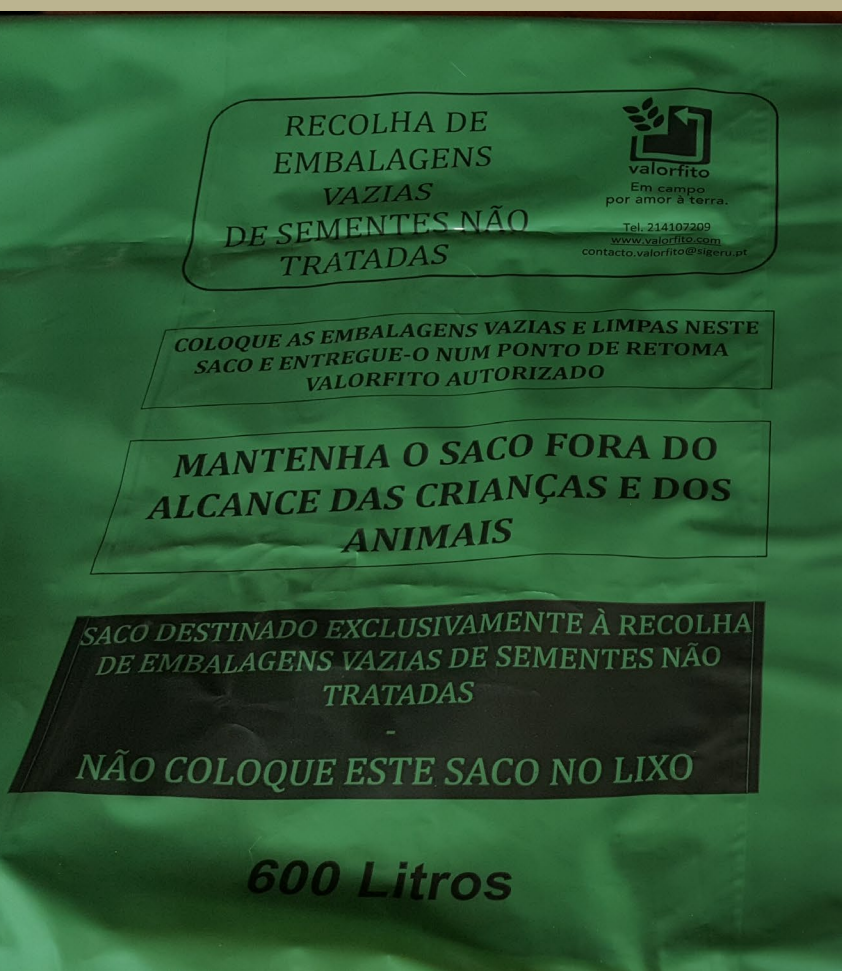
Logística inversa entre Ponto de Venda e Agricultor



Em campo por amor à terra.



Particularidades do sistema SACOS VALORFITO



COMO PROCEDER?



- Na compra dos produtos solicite no ponto de venda um saco da dimensão mais adequada às suas necessidades: 50L, 115L ou 600L
- Esse saco poderá ter de ser pago, MAS APENAS A TÍTULO DE CAUÇÃO
- Na entrega do saco cheio receberá um novo saco vazio, gratuito
- Existe um saco de **cor verde** específico para embalagens de **SEMENTES**

COMO PROCEDER?



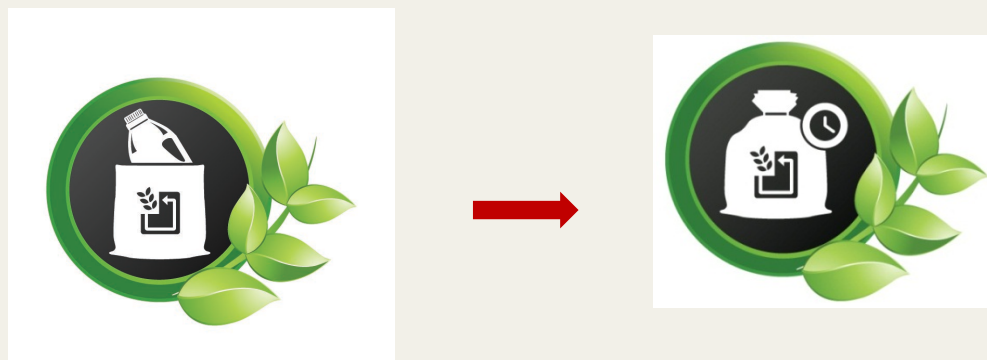
- Quando a embalagem ficar vazia, deve ser lavada e enxaguada, repetindo esta operação 3 vezes (Tripla Lavagem)
- As águas de lavagem devem ser deitadas no pulverizador
- Nem todas as embalagens podem ser lavadas. Só as embalagens rígidas de capacidade inferior a 25 L, devem ser lavadas obrigatoriamente
- As restantes devem ser esgotadas do seu conteúdo e guardadas como tal

COMO PROCEDER?




- Se possível inutilize e comprima as embalagens. Ganha-se espaço, poupa-se energia no transporte e economiza-se nos sacos
- Retire a tampa

COMO PROCEDER?



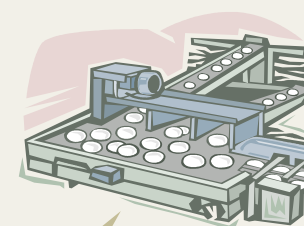
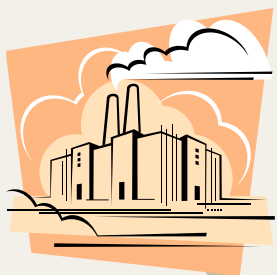
- Coloque as embalagens e as tampas no saco apropriado
- Armazene o saco no mesmo local onde armazena os produtos
- Mantenha sempre o saco fechado
- Vá colocando mais embalagens até que o saco fique cheio

COMO PROCEDER?

- 
- An icon depicting a stylized white figure of an adult and a smaller white figure of a child standing next to a green plant. The scene is enclosed in a circular frame with a green border and a black background. A red arrow points from this icon towards the text box on the right.
- Entregue o saco **SÓ DEPOIS DE ESTAR CHEIO.**
 - Ate a boca do saco com o atilho nele incorporado antes de o entregar
 - Quando entregar o saco pode pedir um **COMPROVATIVO DE ENTREGA**, que lhe será facultado pelo Ponto de Retoma
 - Receba um novo saco **GRATUITO**

Particularidades do sistema

Os extremos



- Contrato com o Valorfito: **transferência de responsabilidade**
- **Taxa anual / ton**, com um mínimo, não segregada por material
- **Declaração anual auditada**

- Contrato com o Valorfito: **recolha, transporte e valorização**
- **Preço / ton**, não segregado por material
- **Declaração anual**

Por amor à terra, entregue as embalagens vazias de fitofármacos num Ponto de Retoma Valorfito.

Faça como a Família Prudêncio.
Deixe que o amor desça à sua terra e cuide da Terra de todos nós.

Informe-se em www.valorfito.com
ou num Ponto de Retoma Valorfito.



valorfito

Em campo
por amor à terra.

23



R. General Ferreira Martins,
nº 10 – 6ºA . 1495-137 Algés
T. +351 214 107 209
contacto.valorfito@sigeru.pt

Em campo
por amor
à terra.

www.valorfito.com

